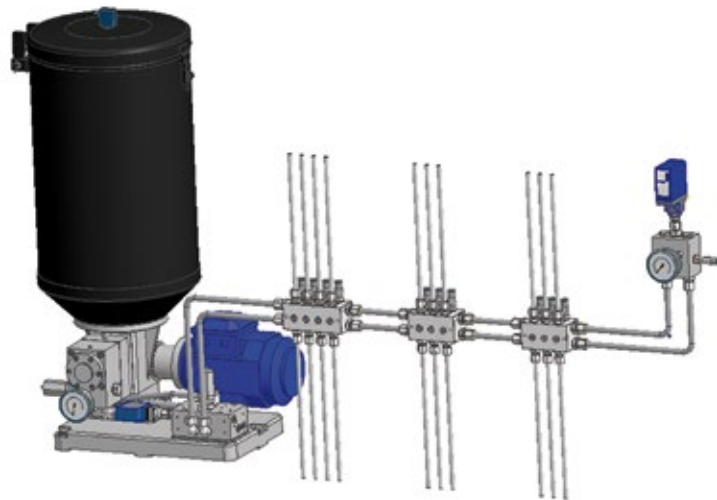


Sistema de engrase de línea doble



+ 2 líneas principales para aceite y grasa (hasta NLGI-2)

Los sistemas de Línea Doble de **INTZA** están diseñados para maquinaria de gran tamaño o instalaciones con muchos puntos de lubricación, grandes distancias entre estos, líneas largas y condiciones de funcionamiento adversas, (temperatura, contaminación, corrosión o presencia de agua).

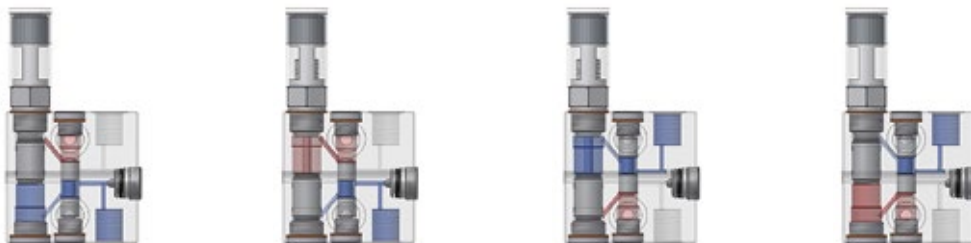
Dentro de las aplicaciones más habituales, los sistemas de línea doble se utilizan en el campo de la minería, las plantas sidero-metalúrgicas, la industria papelera, la industria cementera, centrales eléctricas, puentes-grúa o estibadores portuarios.

La bomba conduce alternativamente el lubricante mediante la válvula de inversión por las dos líneas principales a los distribuidores, que lo reparten de forma dosificada en los puntos de engrase.

Ventajas de una instalación de línea doble:

- Funcionamiento totalmente hidráulico, no tiene muelles que con el trabajo puedan adquirir fatiga.
- Regulación de dosificación punto por punto.
- Número de puntos de engrase prácticamente ilimitado e instalaciones que puede ampliarse fácilmente.

+ Funcionamiento del sistema



Desde la bomba se forma presión que, a través del inversor, se transmite hacia el distribuidor alternativamente a través de las dos entradas principales que lo alimentan.

La llegada de lubricante por la entrada inferior o superior forma presión, desplazando los émbolos inversor y dosificador, y llenando de lubricante la cámara que dejan libre.

Mediante la inversión, la llegada de lubricante por la otra entrada vuelve a desplazar los émbolos inversor y dosificador, llenando la cámara y trasladando hacia al exterior el lubricante acumulado en la cámara en el movimiento anterior.

+ Serie GF33
Bomba de accionamiento eléctrico



+ Serie PZ01
Bomba manual



+ Serie VZ01



Distribuidor de caudal regulable

+ Serie VZ04



Distribuidor de caudal fijo

+ Serie VZ03



Distribuidor para aplicación en entornos de alta temperatura

+ Serie VZ11



Distribuidores modulares

Inversores de sobrepresión

+ Serie HZ02



3 litros/hora

+ Serie HZ03



12 litros/hora

+ Serie HZ01



14 litros/hora

Elementos de control y vigilancia

+ Serie VZ02



Distribuidores con control eléctrico de funcionamiento

+ Serie HZ10



Control final de línea

+ Serie HZ15



Control final de línea diferencial