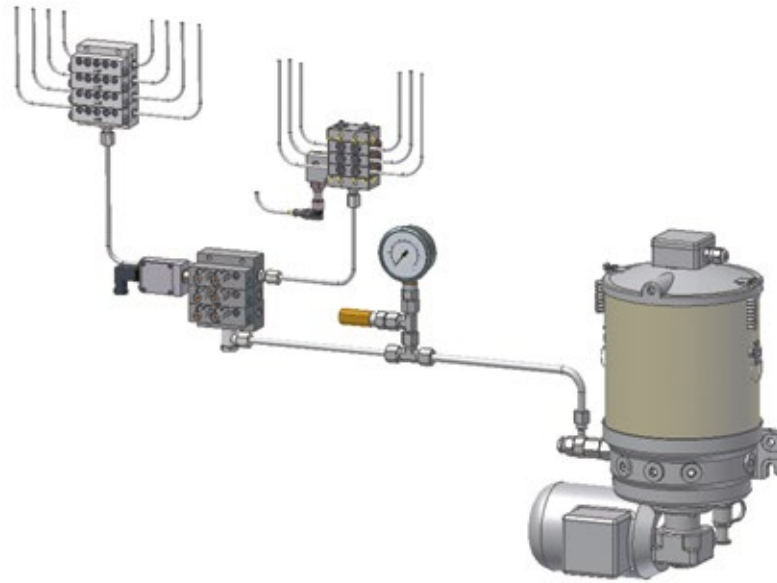


Sistema de engrase progresivo



+ Diseñados para aceite y grasa (hasta NLGI-2)

Los sistemas progresivos de **INTZA** están optimizados para su uso en maquinaria mediana y pequeña, combinando la mayor robustez con una inmejorable relación calidad-precio para la industria de la construcción, prensas industriales, reciclaje, impresión, turbinas eólicas o aplicaciones con grasas alimentarias.

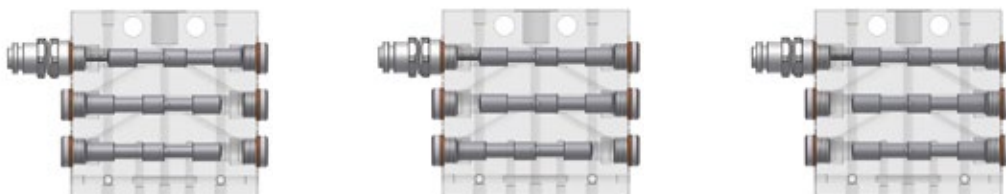
Una unidad de bombeo suministra el lubricante a los distribuidores, que dividen el caudal de forma ajustada y progresivamente, (de uno en uno, en serie), entre sus distintas salidas.

Cada salida del distribuidor puede alimentar un punto de engrase directamente o un segundo distribuidor secundario, dividiendo de nuevo proporcionalmente el caudal recibido entre las salidas habilitadas.

Para controlar el funcionamiento del sistema, se utilizan sistemas visuales o electrónicos de control del movimiento de cualquiera de los pistones interiores del distribuidor.

Los sistemas progresivos de **INTZA** aúnan la tecnología propia más avanzada, (en bombas y toda la gama de distribuidores progresivos, tanto en formato de bloque, como de placas o modular).

⚙ Funcionamiento del sistema



El sistema toma su nombre porque el suministro de lubricante a los puntos de engrase se produce en orden progresivo. La entrada de lubricante provoca el movimiento de un primer émbolo, el cual fuerza el movimiento de los siguientes émbolos, aportando caudal por las salidas y provocando su desplazamiento progresivo y continuo mientras haya aporte de lubricante desde la entrada.

Esto conlleva que en caso de atascarse un émbolo quedará paralizado todo el distribuidor (bloqueo).

+ Series GMA-GMG-GMF (Woerner)

Bombas de pistón de accionamiento eléctrico



+ Serie GF33



+ Serie PF01



Bomba manual

+ Serie PN11

Bombas de pistón de accionamiento neumático



Bombas de engranes de accionamiento eléctrico



+ Serie GP01

+ Serie GF10

+ Serie GF25

Distribuidores progresivos



+ Serie VP33

+ Serie VP20

+ Serie VP10

+ Serie VPA-VPB-VPI

+ Serie VOP33



Bloque



Placas



Modular

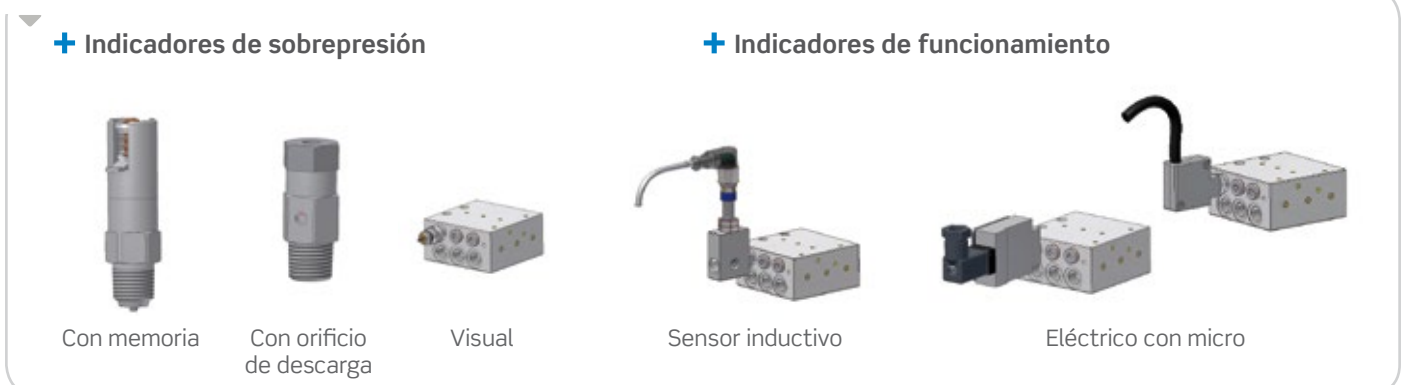


Woerner



Aire-Aceite

Elementos de vigilancia



+ Indicadores de sobrepresión

+ Indicadores de funcionamiento



Con memoria



Con orificio de descarga



Visual



Sensor inductivo



Eléctrico con micro